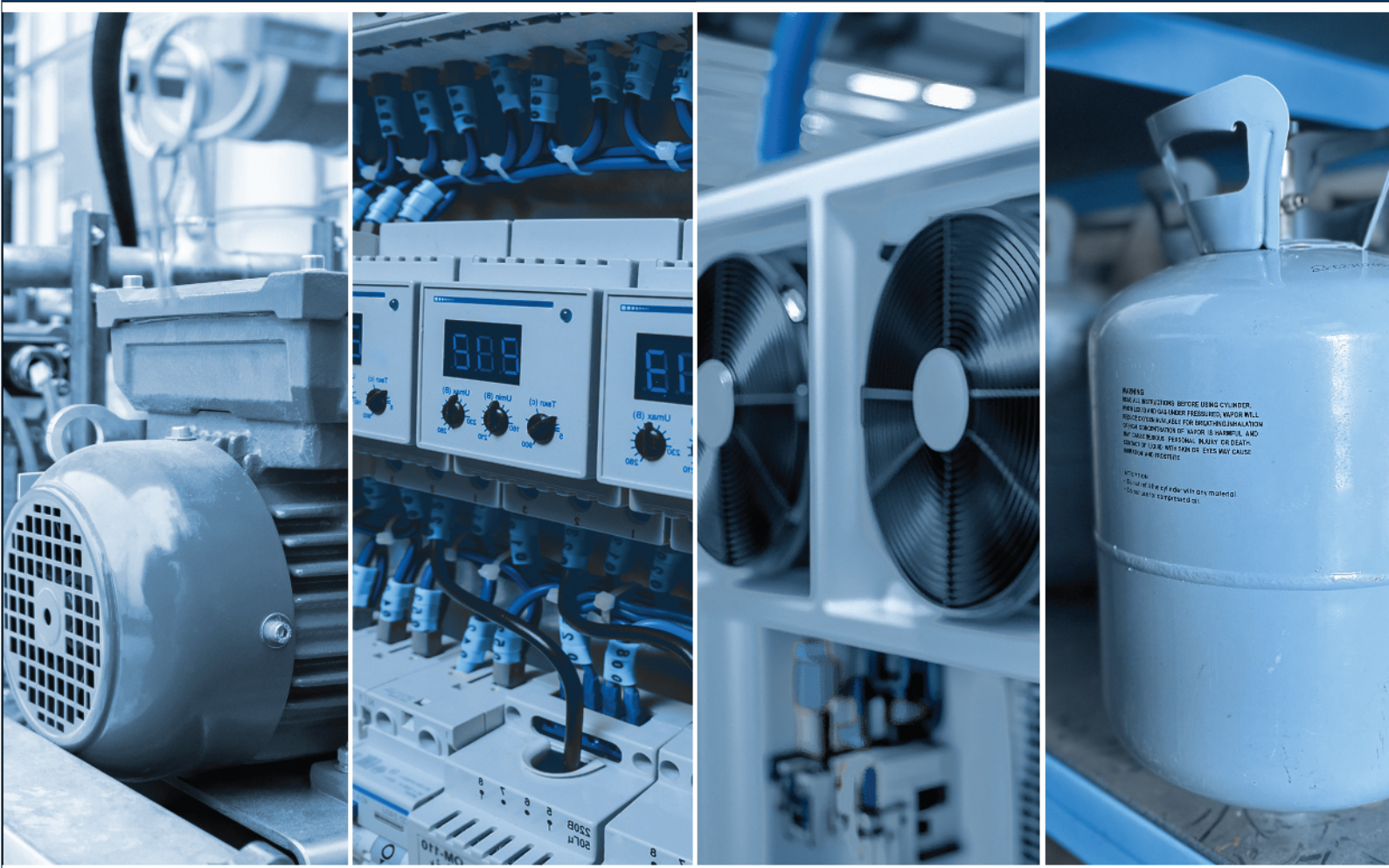


PROMART



General Catalog

www.promart-co.com

www.promart-co.com

فهرست

۱۰	مبردهای فریونی	۰۱	برودت صنعتی
۱۱	روغن کمپرسور	۰۲	کمپرسورهای برودتی
۱۲	لوله مسی و اتصالات	۰۳	کمپرسورهای پیستونی
۱۳	فیلتر درایر	۰۳	کمپرسور دو مرحله ای
۱۳	پوسته کر	۰۴	کمپرسور اسکرو
۱۳	فیلتر ساکشن	۰۴	کمپرسور اسکرال
۱۳	کر درایر	۰۵	کندانسور
۱۴	سایت گلس	۰۶	اواپراتور
۱۴	هیت اکسچنجر	۰۷	ترموستات و آنتی فریز
۱۴	لرزه‌گیر	۰۷	پرشر سوئیچ
۱۴	اوایل سپراتور	۰۸	گیج فشار
۱۵	ساندویچ پانل	۰۸	شیر انبساط
۱۶	درب سردخانه	۰۸	شیر برقی
۱۷	فن	۰۹	چک ولو
۱۸	تجهیزات برق صنعتی	۰۹	بال ولو
۱۹	اتوماسیون صنعتی	۰۹	شیر روتولاک
۲۱	کلیدهای صنعتی	۰۹	شیر اطمینان
۲۲	الکترو موتور	۰۹	شیر دستی
۲۳	گیربکس	۰۹	شیر رسیور
۲۴	کنترل کننده دور موتور	۰۹	گلاب ولو
۲۵	مزایای ویژه پرومارت		

پیام مدیر عامل

در پرومارت، ما به ارزش‌های بنیادین صداقت، شفافیت و تلاش هوشمندانه به عنوان پایه‌های اصلی موفقیت و روابط بلندمدت پایبندیم. باور ما این است که هیچ موفقیتی بدون عملی کردن این ارزش‌ها پایدار نخواهد بود و ما را به رسالت‌مان که تقویت قابلیت خلق ارزش توسط صنایع و بنگاه‌های صنعتی و تجاری ایران است، نخواهد رساند. از این رو، همواره متعهد به پیروی کامل از ارزش‌هایمان در تمامی تعاملات خود بوده و به دور از هرگونه میان‌بر، در راهی روشن و پایدار قدم برمی‌داریم. ما به کیفیت خدمات خود نه تنها در زمان تحویل بلکه در سالیان طولانی همکاری متعهدیم و اطمینان می‌دهیم که مشتریان که همانا شرکای تجاری معظم ما هستند، خدماتی مطابق با بالاترین استانداردهای جهانی و با خیالی آسوده از پرومارت دریافت نمایند.

با سپاس از اعتماد شما،

امیرحسین غفاری

مدیرعامل

PROMART



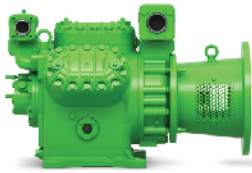
برودت صنعتی

کمپرسور های برودتی

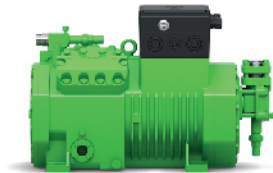
کمپرسور وسیله‌ای است که جریان مبرد را در سیکل برودت امکان پذیر می‌کند و وظیفه افزایش فشار مبرد را در سیستم به عهده دارد. انواع مختلفی از این وسیله برای کاربردهای تبرید وجود دارد از جمله پیستونی، اسکرو و اسکرال رایج‌ترین کمپرسورها در صنعت هستند.



انواع: هرمتیک (بسته)، سمی هرمتیک (نیمه بسته)، باز **کمپرسور پیستونی**



کمپرسور پیستونی باز



کمپرسور پیستونی سمی هرمتیک



کمپرسور پیستونی هرمتیک



کمپرسور پیستونی سمی هرمتیک



کمپرسور پیستونی سمی هرمتیک



کمپرسور پیستونی سمی هرمتیک



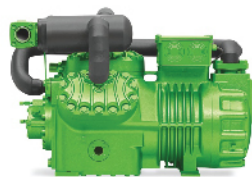
کمپرسور پیستونی سمی هرمتیک



کمپرسور پیستونی سمی هرمتیک



کمپرسور دو مرحله ای



کمپرسور دو مرحله ای



کمپرسور دو مرحله ای



کمپرسور اسکرو انواع: هرمتیک (بسته)، سمی هرمتیک (نیمه بسته)، باز



کمپرسور اسکرو کامپکت



کمپرسور اسکرو باز



کمپرسور اسکرو HSK & HSN



کمپرسور اسکرو



کمپرسور اسکرو



کمپرسور اسکرال



کمپرسور اسکرال

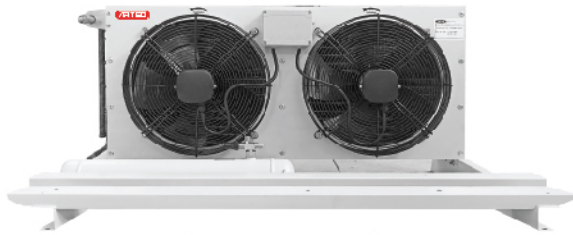


کمپرسور اسکرال



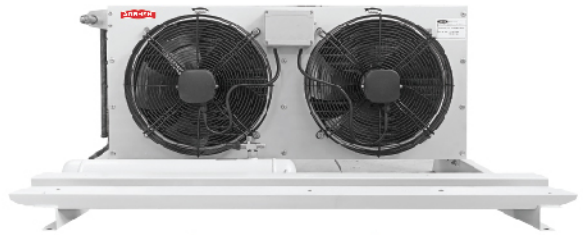
کندانسور

کندانسور یک مبدل حرارتی است که حرارت مبرد را به خارج از سیکل منتقل می کند کندانسور یکی از چهار جزء اصلی سیکل تبرید است و برای انتخاب آن باید به شاخص های مختلفی مثل شرایط سیکل تبرید، شرایط محیطی و... توجه شود.



کندانسور آرتک

ARTEC



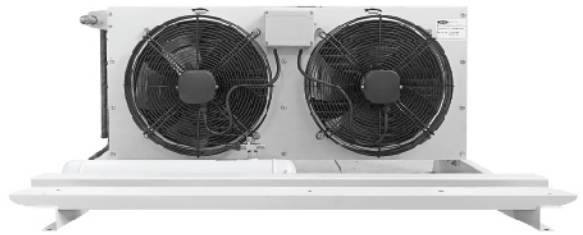
کندانسور آرشه

ARSHEH



کندانسور نیک

NIK
HVAC & REFRIGERATION



کندانسور صابکول

SAB COOL



کندانسور تبادل کار

تبادل کار
TABADOL KAR



کندانسور نوین

NOVIN
REFRIGERATION
INDUSTRY

اوپراتور

اوپراتورها در صنعت برودت و تهویه با استفاده از انتقال حرارت به صورت همرفتی انرژی مورد نیاز برای تغییر فاز مبرد از حالت مایع به حالت گاز را تامین می کند.



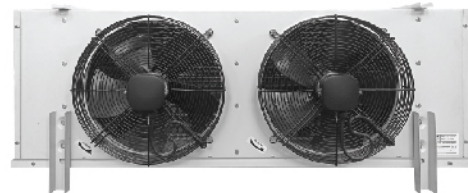
اوپراتور آرتک



اوپراتور آر شه



اوپراتور نیک



اوپراتور صابکول



اوپراتور تبادل کار



اوپراتور نوین



ترموستات و آنتی فریز

این تجهیز برای نگه داشتن دمای یک سامانه در یک محدوده مشخص به کار می‌رود.



Elitech®



Danfoss



CAREL



PENN

پرشر سوئیچ

این تجهیز وظیفه محافظت از سیستم در برابر فشار های خارج از حد تعیین شده را دارند.



ALCO
CONTROLS



Danfoss



Danfoss



Danfoss

گیج فشار

گیج‌ها وظیفه‌ی نمایش مقدار فشار در سیکل برودتی را دارند که برای اطلاع از کارکرد سیستم استفاده می‌شود.



WIKAI®



LR
GERMANY

شیر انبساط

شیر انبساط از اجزای اصلی سیکل تبرید است که وظیفه کنترل جریان و کاهش فشار مبرد را به عهده دارد.



Danfoss



ALCO
CONTROLS



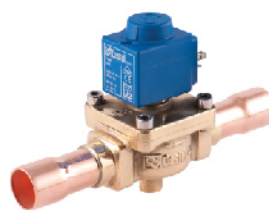
Danfoss

شیر برقی

شیرهای فرمان‌پذیر برقی، جریان مبرد را در صورت نیاز در سیکل برودتی قطع یا وصل می‌کنند.



Danfoss



Castel

چک ولو

چک ولو مانع از حرکت معکوس مبرد می‌شود و نصب آن روشی پیشگیرانه و اقتصادی است.
 نوع اتصال: جوشی، مهره‌ای
 محل نصب: در خط دهش و پس از کمپرسور



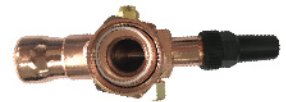
بال ولو

بال ولو یا شیر توپی تجهیزتی برای باز و بسته کردن جریان مبرد است.
 نوع اتصال: جوشی، مهره‌ای
 محل نصب: معمولاً در خط مایع



شیر روتولاک

این تجهیزات از هدررفت مبرد در هنگام شارژ یا تعمیر کمپرسور جلوگیری می‌کنند.
 محل نصب: روی کمپرسور یا رسیور



شیر اطمینان

شیر اطمینان یا همان سیفتی ولو از بروز فشار بالا در سیستم و حوادث مرتبط با آن جلوگیری می‌کند.
 محل نصب: سیستم‌های تبرید و اجزای پمپ حرارتی



شیر دستی

شیر دستی یا همان شات آف ولو امکان قطع و وصل جریان سیال را فراهم می‌کند.
 انواع: دیافراگمی، توپی
 نوع اتصال: جوشی، مهره‌ای
 بازه سایز: از ۱/۲ تا ۷/۸ اینچ
 محل نصب: خط مایع بین فیلتر درایر و سایت گلس، خط برگشت



شیر رسیور

این شیر در خروجی رسیور نصب می‌شود و زمان تعمیرات بسته می‌شود تا از هدر رفتن مبرد جلوگیری کند.
 انواع: جوشی، مهره‌ای
 محل نصب: رسیور



گلاب ولو

گلاب ولو (شیر کروی) بر جریان سیال نظارت می‌کند و در صورت نیاز می‌تواند آن را قطع کند.
 انواع: جوشی مستقیم، جوشی شیب‌دار
 محل نصب: خط مایع





گاز هانیول
honeywell refrigerant



گاز ایسکن
Isecon refrigerant



گاز کولیب
Coolib refrigerant



گاز دانوس
Danus refrigerant



گاز دی وای
DY refrigerant



گاز آیسکن
Icecon refrigerant



B5.2	معدنی
B320SH	معدنی
B150SH	معدنی
B100	آلکیل بنزین
BSE55	پلی ال استر
BSE170	پلی ال استر
BSE32	پلی ال استر

Suniso



5G	معدنی
3GS	معدنی
4GS	معدنی
SL22	پلی ال استر
SL32	پلی ال استر
SL46	پلی ال استر
SL68	پلی ال استر
SL100	پلی ال استر
SL170	پلی ال استر
SL220	پلی ال استر



160P	معدنی
160PZ	پلی ال استر
175PZ	پلی ال استر



Gf cold-flex



gomex
سعی نورینی، تاکه سه زینی



gomex
سعی نورینی، تاکه سه زینی



Gf cold-flex



o/o



MEHRASL
MANUFACTURING CORPORATION



o/o



بوشن مسی



تبدیل مسی



سه راهی مسی



زانویی مسی



تراپ مسی



یو مسی



مغزی برنجی



بست فیلتر درایر



ولو شارژ گاز



عایق لوله

فیلتر درایر

فیلتر درایر با جذب گرد و خاک، رطوبت و اسید باعث حفظ سلامت عملکرد چرخه تبرید می‌شود.
 محل نصب: خط مایع
 نوع اتصال: جوشی، مهره‌ای
 انواع: بسته (غیرقابل تعویض)، هسته قابل تعویض (پوسته کر)



پوسته کر

پوسته کر محفظه ای است که کر درایر (هسته) درون آن قرار می‌گیرد و به راحتی قابل تعویض است.
 انواع: تک کر تا چهار کر
 محل نصب: خط مایع



فیلتر ساکشن

فیلتر ساکشن تجهیزاتی است که در سیستم های برودتی بزرگ برای جذب آلودگی ها و مواد ناخالص نصب می‌شود. این فیلتر مانع آسیب رسیدن به کمپرسور می‌گردد. فیلتر ساکشن از اجزایی مانند فنر، صفحه توری (برای جذب ذرات دانه درشت)، نمد و هسته تشکیل می‌شود.
 محل نصب: خط مکش



کر درایر

کر درایر می‌تواند جاذب رطوبت و اسید باشد. هر چه قدر سیستم بزرگ تر باشد کر درایر با ظرفیت بالاتری انتخاب می‌شود.
 محل نصب: پوسته کر درایر



سایت گلس

برای نظارت بر مقدار مبرد، حرکت، رنگ و رطوبت آن باید از سایت گلس استفاده کرد. انتخاب سایت گلس باید براساس سایز خط مایع باشد.
 نوع اتصال: جوشی، مهره‌ای
 محل نصب: خط مایع و بعد از فیلتر درایر



هیئت اکسچنجر

هیئت اکسچنجر مایع‌شکن مانع از ورود سیال مایع به کمپرسور می‌شود. آکومولاتور نام دیگر این تجهیز است و در مدل‌های ۲ لول و ۴ لول تولید می‌شود.
 محل نصب: بعد از اواپراتور و روی خط مکش
 تحمل فشار در خط مکش: ۱/۷ مگاپاسکال
 تحمل فشار در خط مایع: ۲/۹ مگاپاسکال



لرزه‌گیر

برای کاهش ارتعاش در هنگام کار کمپرسورهای پیستونی از لرزه‌گیر استفاده می‌شود. این قطعه با کاهش لرزش، آلودگی صوتی تنش‌های وارد بر سیستم لوله‌کشی را کم می‌کند و باعث افزایش عمر مفید کمپرسور می‌شود.
 محل نصب: ورودی و خروجی کمپرسور



اوایل سپراتور

اوایل سپراتور یک قطعه ضروری در کمپرسور است که وظیفه جداسازی روغن از مبرد را برعهده دارد.
 محل نصب: خروجی کمپرسور



ساندویچ پانل

ساندویچ پانل ها در سردخانه از تبادل حرارتی میان فضای داخلی و خارجی سردخانه جلوگیری می کنند. که از دو لایه ورق گالوانیزه به عنوان روکش که بین آن توسط عایق (پلی اورتان) پر شده است ساخته می شود.





بیویا تکنیک



EVANS
INSULATING SYSTEMS



SAB COOL

فن‌ها وظیفه‌ی انتقال هوا را بر عهده دارند و بر اساس نوع کاربری، تنوع بسیاری از آن‌ها موجود است.



ZIEHL-ABEGG

rosenberg
THE AIR MOVEMENT GROUP
CANADA

NICOTRA||Gebhardt

ebmpapst



برق و اتوماسیون صنعتی



سافت استارتر



اینورتر درایو



PLC



سنسور نوری



منبع تغذیه



HMI



سنسور القایی



سنسور مجاورتی



سنسور صوتی



رله کنترل فاز



سروو موتور



سنسور خازنی



رله ارت فالت



رله صنعتی



سروو درایو

اتوماسیون (خودکارسازی) از سه قسمت اساسی تشکیل شده است که عبارتند از:

- اندازه‌گیرها
- کنترل‌کننده (Controller)
- محرک‌ها (actuator)

■ اندازه‌گیرها:

اندازه‌گیرها در واقع چشم سیستم‌های کنترل محسوب می‌شوند و با کمی سازی مقادیر فرایندی کنترل‌کننده را از وضعیت موجود در فرایند آگاه ساخته و در نتیجه کنترل‌کننده فرمان مورد نیاز را به محرک جهت کنترل فرایند و رسیدن به نقطه تنظیم مورد نظر ارسال می‌نماید. هر دستگاه اندازه‌گیری شامل سه جزء اساسی: حسگر، ترانسدیوسر و ترانسمیتر می‌باشد.

■ کنترل‌کننده:

قسمت دوم ابزار دقیق بخش کنترل می‌باشد. کنترل عبارتست از سوق و نگهداری یک یا چند فرایند به وضعیت یا وضعیت‌های مطلوب یا مورد نظر. این مفهوم در برگیرنده کنترل کمی، کیفی، حفظ ایمنی و محیط زیست می‌باشد که اهداف اساسی کنترل می‌باشند.

■ محرک‌ها:

محرک‌ها ادواتی هستند که سیگنال خروجی را از قسمت کنترل‌کننده گرفته و متناسب با این سیگنال‌ها عمل می‌کنند. از عمده ادوات خروجی می‌توان به شیرهای کنترل و الکتروموتورها اشاره کرد. این ادوات با عملکرد خود باعث کنترل پارامترهای اندازه‌گیری شده در مقدار مطلوب و مورد نظر می‌شوند.

برندهای قابل عرضه اتوماسیون صنعتی

کلیدهای صنعتی



کلید اتوماتیک هوایی



کلید اتوماتیک کامپکت



کلید محافظ جان ترکیبی



کلید محافظ جان



کلید بی متال



کلید مینیاتوری



سلکتور سوئیچ



کلید حرارتی



کلید کنتاکتور



سکسیونر



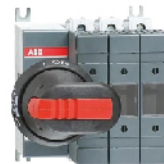
پوش باتن



کلید خلاء

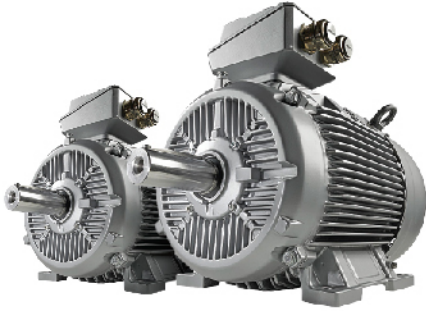


چراغ سیگنال



ایزولاتور





الكترو موتور ضد انفجار



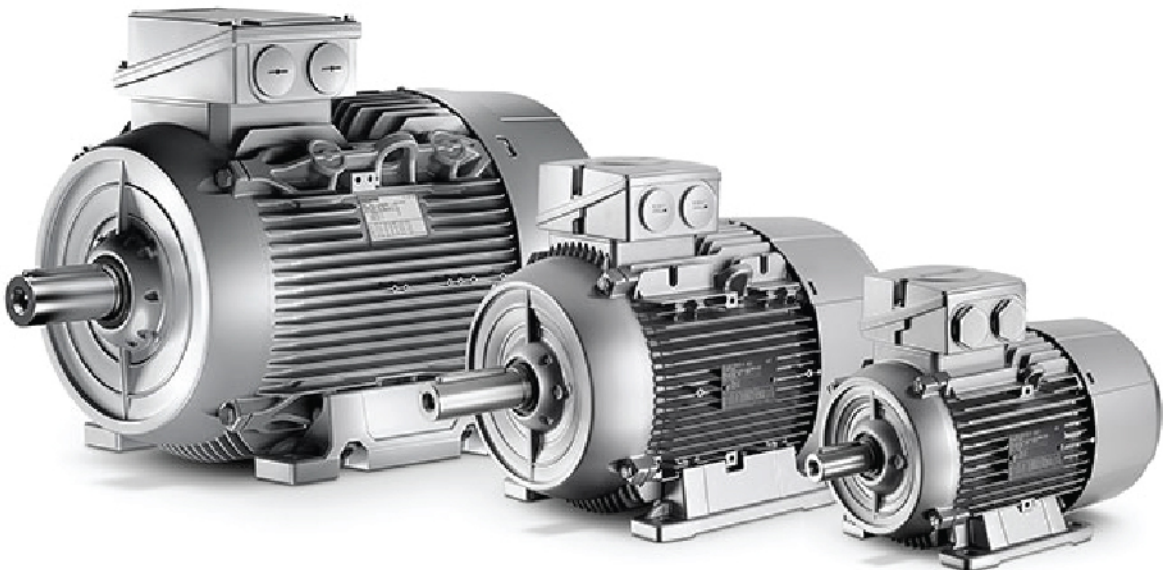
الكترو موتور معمولی

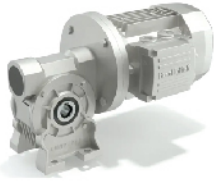


الكترو موتور كولر



الكتروموتور ترمزدار





گیربکس حلزونی



گیربکس هلیکال (شافت مستقیم)



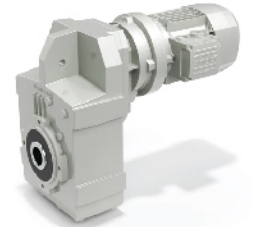
گیربکس خورشیدی



گیربکس صنعتی



گیربکس کرانویل پینیون



گیربکس آویز (شافت موازی)



گیربکس سروو موتور



گیربکس سایکلو



گیربکس دور متغیر



YASKAWA



GA700



General purpose



Fan & Pump



Micro drive



GA500



A1000



V1000

invt



GD350



GD300



GD10



GD200A

01

ارسال به سراسر ایران در کمتر از ۲۴ ساعت



02

جمع آوری سبد اختصاصی قطعات مشتری



03

تضمین قیمت کف بازار



04

تضمین اصالت کالا و برند تولیدکننده



05

ارائه مشاوره فنی مهندسی در انتخاب قطعات



PROMART



تهران، خیابان طالقانی، خیابان بهار شمالی، خیابان کارگر، پلاک ۴۴، شرکت مهندسی سامانه‌های هوشمند همیار صنعت (پرومارت) 

۰۲۱ - ۷۷ ۵۰ ۳۲ ۵۳ 

info@promart-co.com 

www.promart-co.com 